

Sage 100

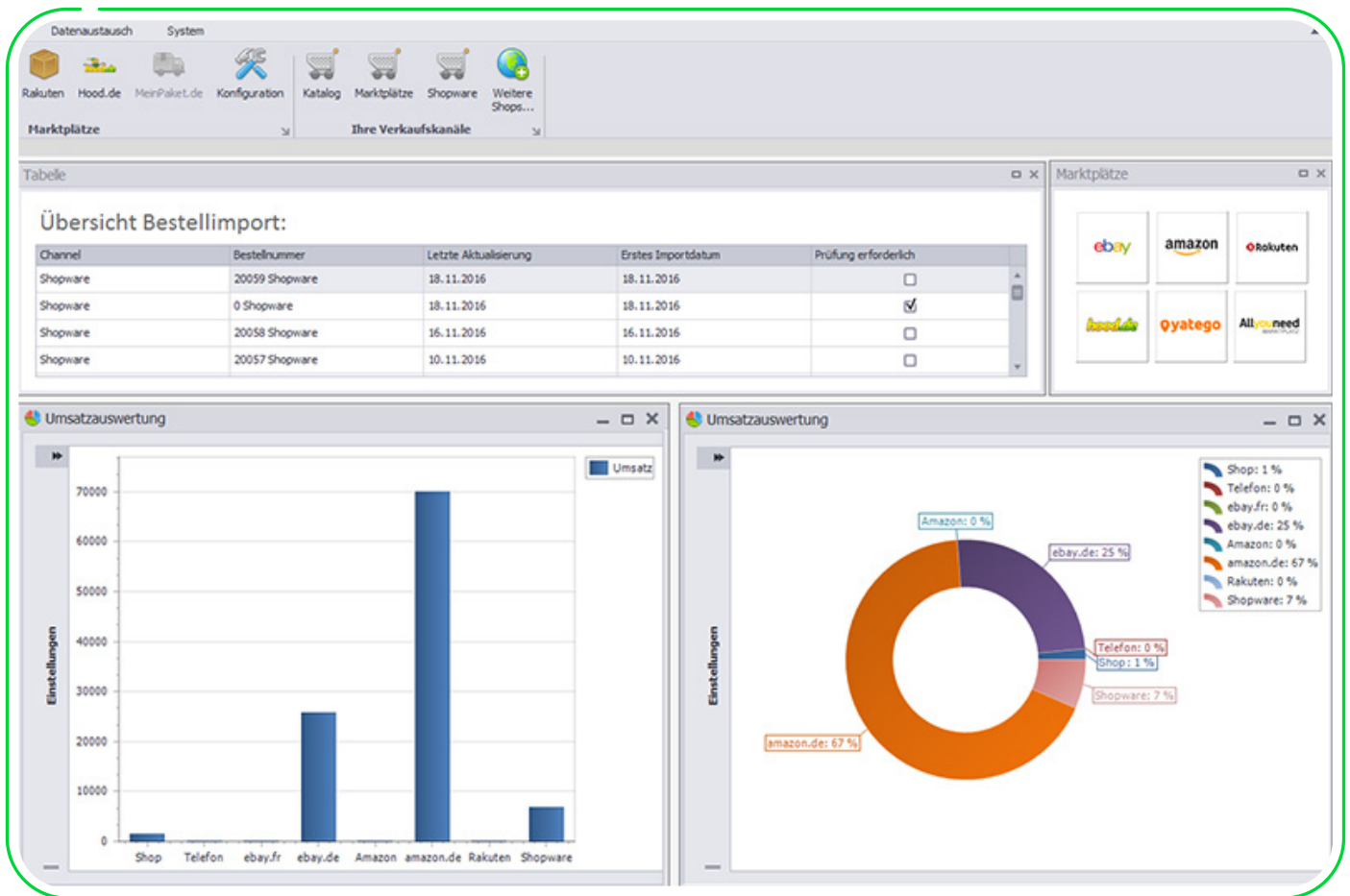
OmniSeller E-Commerce für Sage 100



OmniSeller ist die für Sage 100 ERP Systeme entwickelte Komplettlösung für den Onlinehandel. OmniSeller ist auf die Bedürfnisse des Onlinehandels optimiert und sorgt für die nahtlose und komplette Vernetzung von Warenwirtschaft, Finanzbuchhaltung, Logistik, Onlineshops und Marktplätzen.

Es können Shopsysteme wie Shopware, Magento, OXID eShop, xt:Commerce, sowie Marktplätze wie eBay, Amazon, Rakuten, Yatego, hood.de und weitere integriert werden. Eine zentrale Datenverwaltung (PIM = Produktinformationsmanagement) und die Möglichkeit, verkaufskanalspezifische Daten zu pflegen, sind hierbei gegeben. Man spricht auch von einer Omni-Channel-Vertriebslösung.

Sage



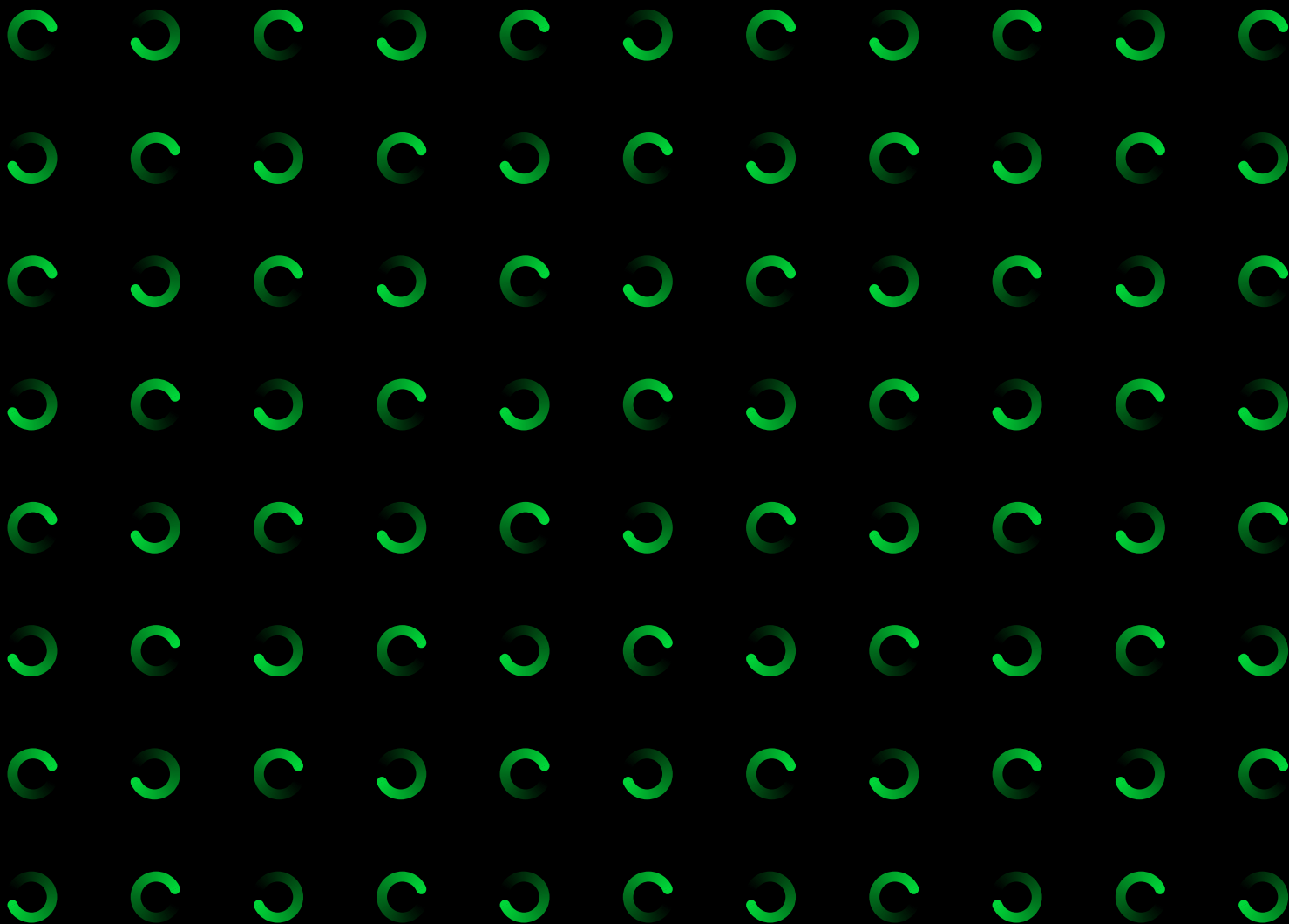
Wichtige Funktionalitäten (Auszug)

- Zentrales Produktinformationsmanagement (PIM)
 - Multilinguale Texte (auf Wunsch pro Verkaufskanal unterschiedlich)
 - Medienverwaltung Bilder, Dokumente, Videos, etc.
 - Attribute (bspw. für Produktmerkmale)
 - Verwaltung von Produktsets
 - Verwaltung von Varianten
 - Verwaltung von Cross-Selling, Up-Selling und Zubehörartikel (Shops)
- Anbindung moderner Shopsysteme wie Shopware, Magento, OXID eShop, xt:Commerce, Shopify und weitere)
- Anbindung wichtiger Marktplätze (eBay, Amazon, Rakuten, Yatego und weitere)
- Anbindung wichtiger Versanddienstleister (DHL, DPD, GLS, UPS, Hermes und weitere)
- Pick-by-Scan: mobile Kommissionierung auf Android Basis mit Barcodescanner, Smartphones oder Tablets
- Mehrfach-Editierung (Cross-Selling, Kategoriezuordnung, Varianten, etc.)
- Multishopfähig (es können unbegrenzt viele Shops angebunden werden)

- Es werden alle gängigen Marktplätze unterstützt (eBay, Amazon, Yatego, Rakuten, real.de, Hood.de und weitere)
- Schneller und sicherer Datenaustausch durch Webservices (bspw. REST) und / oder API
- Umfassende Analyse und Auswertungsmöglichkeiten
- Einstellbare Preislogiken (Kundengruppenpreise, Aktionspreise, Staffelpreise, etc.)
- Automatischer Preis- und Bestandsabgleich mit allen Verkaufskanälen

Integration mit

- Sage 100
- Pick-by-Scan: mobile Kommissionierung auf Android Basis mit Barcodescanner, Smartphones oder Tablets (per Plug-In)
- Versanddienstleister bspw. DHL, DPD, GLS, UPS (per Plug-In)
 - Übertragung der Sendungsdaten an die Softwarelösung der Versanddienstleister
 - Rück-Übertragung der Sendungsnummern in die Warenwirtschaft
 - Übermittlung der Sendungsnummern an Shops und Marktplätze
 - Sendungsverfolgung direkt aus dem System



Sage GmbH

Franklinstraße 61 – 63
60486 Frankfurt am Main

+49 69 50007-6111

info@sage.de

www.sage.com



Sage

© 2022 Sage GmbH. Alle Rechte vorbehalten. Sage, das Sage Logo sowie hier genannte Sage Produktnamen sind eingetragene Markennamen der Sage Global Services Limited bzw. ihrer Lizenzgeber. Alle anderen Markennamen sind Eigentum der jeweiligen Rechteinhaber. Technische, formale und druckgrafische Änderungen vorbehalten.